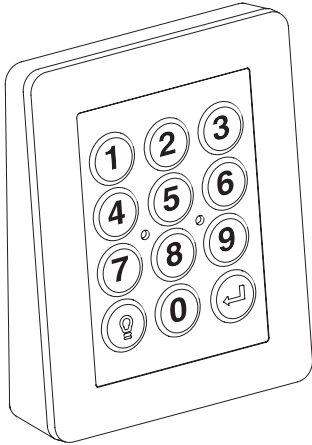
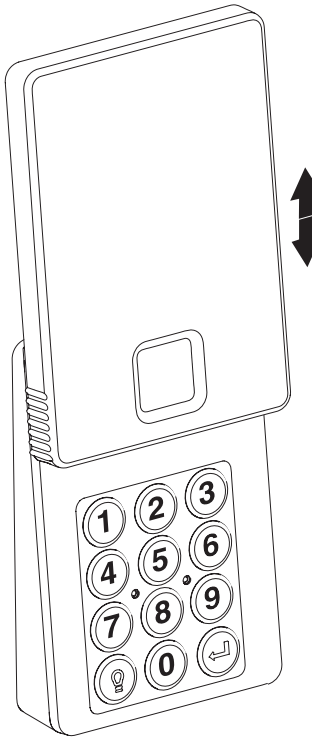


## Ausführungen



RTC06S5004A01



RTC07S5004A01

## Technische Daten

Frequenz:	868,30 MHz
Sendeleistung:	0,08 mW
Modulation:	FSK
Funktelegramm:	secwave AES 128 Bit verschlüsselt und Easywave A (Lichttaste)
Verschlüsselung:	AES 128 Bit
Spannungsversorgung:	2x Batterien 1,5 V AAA
Betriebstemperatur:	-20 °C bis +60 °C
Reichweite:	im Freien: ca. 150 m im Gebäude: ca. 30 m
Schutzgrad:	IP54
Abmessungen:	RTC06: 80x100x31 mm RTC07: 80x115x33 mm
Gewicht:	RTC06: 130 g RTC07: 170 g (inkl. Batterien)

## Lieferumfang

Funkcodeschloss, 2x Batterie AAA, Wandhalter, Befestigungsset, Bedienungsanleitung

## Bestimmungsgemäßer Gebrauch

Verwenden Sie die Funkcodeschlösser ausschließlich zum Bedienen von secwave-Funkempfängern und Easywave-Funkempfängern.

Der Hersteller haftet nicht für Schäden, die durch unsachgemäßen oder bestimmungsfremden Gebrauch entstehen.

## Sicherheitshinweise



Bevor Sie das Produkt in Betrieb nehmen, lesen Sie bitte diese Anleitung sorgfältig durch!

Beachten Sie auch die Bedienungsanleitungen der Funkempfänger.

Betätigen Sie den Sender nur in Sichtweite der zu steuernden Geräte! Personen könnten ansonsten in Gefahr geraten!

Halten Sie den Sender von Kindern fern!

Überprüfen Sie regelmäßig die Sendebereitschaft des Senders!

Nehmen Sie keine eigenmächtigen Veränderungen am Sender vor!

Lassen Sie nicht funktionierende Sender überprüfen.

Bewahren Sie Batterien außerhalb der Reichweite von Kindern auf.

## Funktion

Die Funkcodeschlösser RTC06 (mobil, aus Wandhalter entnehmbar, ohne Deckel) und RTC07 (stationär, fest in Wandhalter geschraubt, Schiebendeckel) ermöglichen einen funkgesteuerten Zutritt mittels Eingabe einer 4-stelligen Nutzer-Pin. Insgesamt können drei Nutzer-Pins festgelegt werden. Jede Nutzer-Pin kann einen Empfänger ansteuern.

Zusätzlich kann für eine Nutzer-Pin eine beliebige temporäre PIN erzeugt werden, um einen zeitlich begrenzten Zutritt für bestimmte Besucher oder Servicemitarbeiter zu ermöglichen. Die temporäre Pin kann dreimal genutzt werden und wird danach automatisch gelöscht.

Ergänzend kann mit der Lichtfunktion ein Easywave-Funkempfänger ohne Eingabe einer Nutzer-Pin geschaltet werden.

Zur Programmierung des Codeschlösses wird eine 4-stellige Master-Pin benötigt. **Die werkseitige Master-Pin ist 0000.** Diese kann nutzerseitig geändert werden.

## Codeschloss in Betrieb nehmen

1. Legen Sie die Batterien in das Batteriefach und schließen Sie das Fach mit dem Batteriedeckel. Siehe hierzu Abschnitt „Batterien wechseln“.
2. Befestigen Sie den Wandhalter am Montageort. Der RTC06 kann in den Wandhalter eingeklipst werden, der RTC07 muss festgeschraubt werden. Siehe hierzu Abschnitt „Batterien wechseln“.
3. Erstellen Sie die Nutzer-Pin und lernen Sie das Codeschloss in den Empfänger ein. Siehe hierzu Abschnitt „Funkcodeschloss programmieren“, „Nutzer-Pin festlegen und in den Empfänger einlernen“.

## Codeschloss bedienen

## Die Tastaturbeleuchtung einschalten

Drücken Sie eine beliebige Zifferntaste. Die Tastaturbeleuchtung ist für 5 Sekunden eingeschaltet.

## Den Empfänger schalten

Geben Sie Ihre gespeicherte 4-stellige Nutzer-Pin oder die temporäre PIN ein und drücken Sie ENTER. Es wird das zur Nutzer-Pin gehörende Telegramm an den Empfänger gesendet. Das Codeschloss ist für 30 Sekunden freigeschaltet, die LEDs blinken.

Ein Sendevorgang kann innerhalb der 30 Sekunden durch erneutes Drücken der ENTER-Taste oder einer beliebigen Zifferntaste wiederholt werden. Hierdurch können Sie z. B. die Torbewegung stoppen, ohne nochmals die PIN eingeben zu müssen. Jede Tastenbetätigung verlängert die Freischaltung wieder auf 30 Sekunden.



Wird eine PIN mit mehr als vier Stellen eingegeben, werden nur die vier letzten Stellen berücksichtigt.

Wird dreimal in Folge eine falsche PIN eingegeben, flackern die LEDs 2 Sekunden und das Codeschloss wird gesperrt. Damit wird ein unberechtigter Zutritt verhindert. Während dieser Sperre blitzen die LEDs im Sekundentakt. Nach 2 Minuten kann das Codeschloss wieder benutzt werden.

## Lichtfunktion

Mit der Lichtfunktion können Sie einen Easywave-Empfänger ohne Eingabe einer Nutzer-Pin schalten.

Ist die LICHT-Taste in den Easywave-Empfänger eingelernt (s. Abschnitt „Funkcodeschloss programmieren“, „LICHT-Taste in Easywave-Empfänger einlernen“), brauchen Sie nur kurz die Lichttaste drücken, der Easywave-Sendecode A wird übertragen und der Empfänger wird ein- oder ausgeschaltet.

Während der Programmierung des Codeschlösses hat die Lichttaste keine Funktion.

## Batteriekontrolle

Die Codeschlösser verfügen über eine Batteriekontrollfunktion, welche die Kapazität der Batterien überprüft. Ist die Kapazität der Batterien schwach, blinken die LEDs während des Sendens 10 mal schnell.

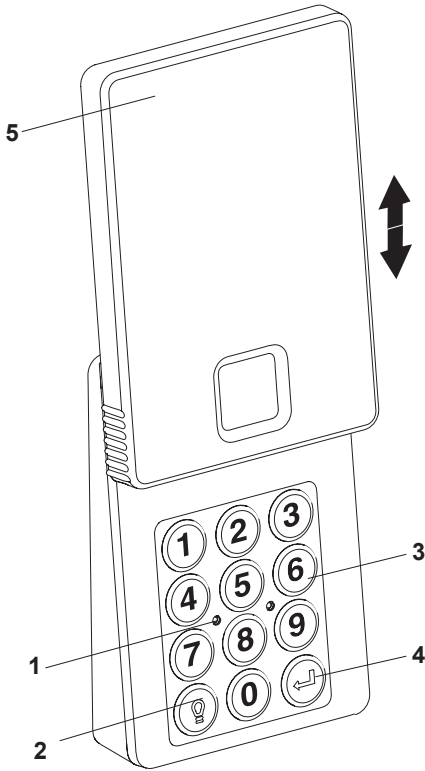
Bitte tauschen Sie jetzt die Batterien (s. Abschnitt „Batterien wechseln“).

## Funkcodeschloss programmieren



Die Programmierung muss innerhalb von 30 Sekunden erfolgen.

Jeder Tastendruck verlängert die Programmierzeit des Codeschlosses wieder auf 30 Sekunden.



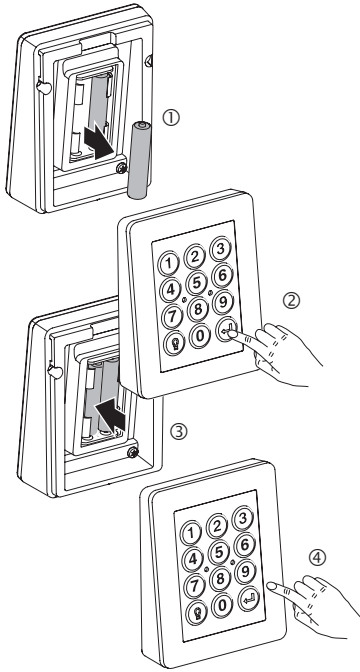
- 1 LED-Anzeige
- 2 LICHT-Taste
- 3 ZIFFERN-Tasten
- 4 ENTER-Taste
- 5 Schiebedeckel

Funktion	Betätigung [Taste drücken]	Anzeige	Bemerkungen
<b>MASTER-PIN oder NUTZER-PIN ändern</b>			
1.	MASTER-PIN eingeben		werksseitiger Master-PIN: 0000
2.	2x ENTER	LEDs blinken langsam im 2er-Takt	
3.	zu ändernde MASTER-PIN oder NUTZER-PIN eingeben		Wird eine ungültige PIN eingegeben, wird die PIN nicht geändert. Die LEDs gehen aus. Bei Eingabe einer ungültigen PIN, wird die Programmierung sofort beendet.
4.	ENTER	LEDs blinken schnell im 2er-Takt	
5.	neue 4-stellige MASTER-PIN oder NUTZER-PIN eingeben		Wird eine ungültige PIN eingegeben, wird die PIN nicht geändert. Die LEDs flackern und gehen dann aus.
6.	ENTER	LEDs leuchten ca. 2 s	
<b>NUTZER-PIN festlegen und in den Empfänger einlernen</b>			
1.	Secwave-Empfänger in Lernmodus bringen		Siehe Bedienungsanleitung des Empfängers.
2.	MASTER-PIN eingeben		werksseitiger Master-PIN: 0000
3.	ENTER	LEDs blinken langsam 30 s	
4.	gewünschte 4-stellige NUTZER-PIN eingeben		NUTZER-PIN wird im Codeschloss gespeichert und ein Lerntelegamm an den Empfänger gesendet.
5.	ENTER	LEDs leuchten kurz auf <sup>1)</sup>	Wurde eine bereits vorhandene NUTZER-PIN eingegeben, wird nur ein Lerntelegamm an den Empfänger gesendet. Jede NUTZER-PIN kann einen separaten Empfänger ansteuern.
<b>LICHT-Taste in Easywave-Empfänger einlernen</b>			
1.	Easywave-Empfänger in Lernmodus bringen		Siehe Bedienungsanleitung des Empfängers.
2.	Lichttaste drücken	LEDs leuchten solange Taste gedrückt wird	Easywave-Code A wurde in Empfänger eingelernt.
<b>Temporäre PIN erstellen</b>			
1.	MASTER-PIN eingeben		werksseitiger MASTER-PIN: 0000
2.	3x ENTER	LEDs blinken langsam im 3er-Takt	
3.	gültige NUTZER-PIN eingeben		Die temporäre PIN löst die gleiche Funktion aus, wie die gewählte NUTZER-PIN. Insgesamt kann nur eine temporäre PIN vergeben werden.
4.	ENTER	LEDs blinken schnell im 3er-Takt	
5.	gewünschte 4-stellige temporäre PIN eingeben		PIN ist 3x nutzbar. Eine ggf. noch vorhandene temporäre PIN wird überschrieben.
6.	ENTER	LEDs leuchten ca. 2 s	Temporäre PIN wurde im Codeschloss gespeichert.

1) Flackern die LEDs ca. 2 Sekunden, wurde die NUTZER-PIN nicht gespeichert. Das kann folgende Ursachen haben:

- PIN war kürzer als 4 Ziffern,
- Speicher ist voll (es sind bereits 3 PINs gespeichert),
- neue NUTZER-PIN ist identisch mit MASTER-PIN.

## Funkcodeschloss programmieren

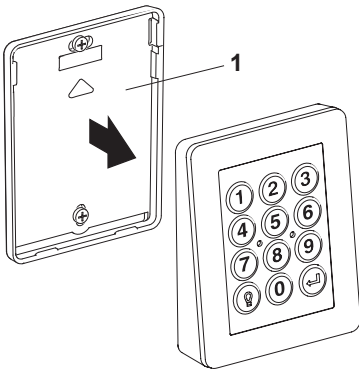


Funktion	Betätigung [Taste drücken]	Anzeige	Bemerkungen
<b>Reset</b>			
①	Batterie entnehmen		siehe „Batterien wechseln“
②	ENTER-Taste gedrückt halten		
③	Batterie wieder einlegen	LEDs flackern	Achten Sie auf die richtige Polung!
④	ENTER-Taste loslassen	LEDs leuchten ca. 2 s	NUTZER-PINs wurden im Funkcodeschloss gelöscht und der MASTER-PIN wieder auf 0000 gesetzt. Das Funkcodeschloss wird vom Empfänger nicht mehr erkannt und muss neu eingelernt werden.

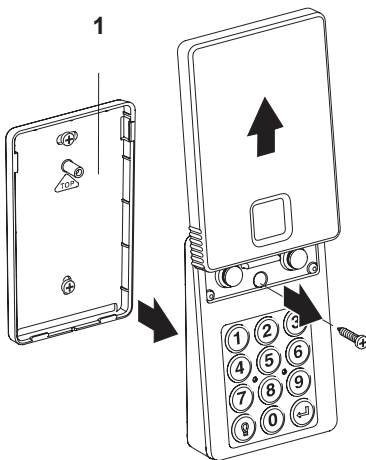
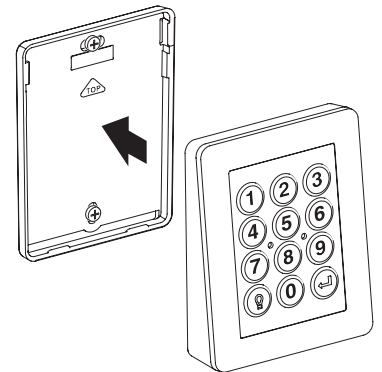
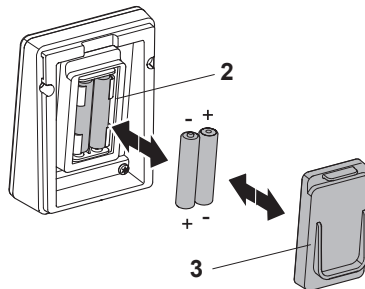
## Batterien wechseln



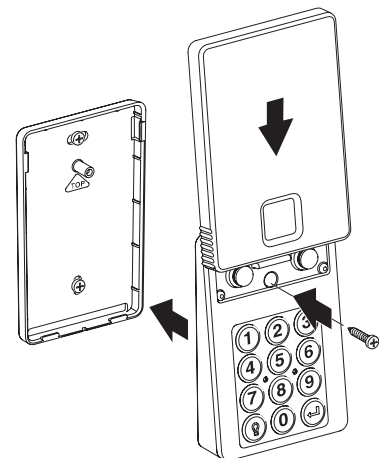
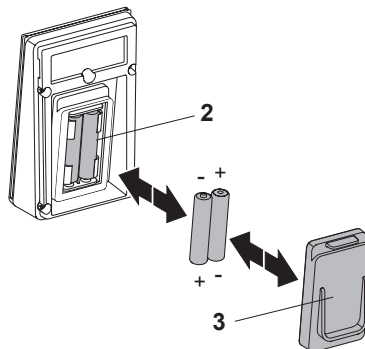
Verwenden Sie nur Batterien des Typs AAA 1,5 V.  
Achten Sie auf die richtige Polung!



RTC06SE5004A01



RTC07SE5004A01



- 1 Wandhalter
- 2 Batteriefach
- 3 Deckel für Batteriefach

## Fehlerbehebung

Die LEDs leuchten nicht:

- Wechseln Sie die Batterien oder überprüfen Sie die Polung der Batterien.

Die LEDs blinken nach dem Sendevorgang 10 mal schnell:

- Wechseln Sie die Batterie.

Reagiert der Empfänger nicht:

- Verringern Sie den Abstand zwischen Sender und Empfänger oder lernen Sie das Codeschloss erneut ein.

Codeschloss kann nicht bedient werden. Die LEDs blinken:

- Eine PIN wurde dreimal falsch eingegeben und das Gerät wurde gesperrt. Warten Sie 2 Minuten, bis sich das Codeschloss automatisch entsperrt.

## Entsorgungshinweise

**Altgeräte und Batterien dürfen nicht mit dem Hausmüll entsorgt werden!**

Entsorgen Sie Altgeräte über eine Sammelstelle für Elektronikschrott oder über Ihren Fachhändler.



Entsorgen Sie die Altbatterien in einen Wertstoffbehälter für Altbatterien oder über den Fachhandel.

Entsorgen Sie das Verpackungsmaterial in die Sammelbehälter für Pappe, Papier und Kunststoffe.



## Gewährleistung

Innerhalb der gesetzlichen Garantiezeit beseitigen wir unentgeltlich Mängel des Gerätes, die auf Material- oder Herstellungsfehler beruhen, durch Reparatur oder Umtausch.

Die Garantie erlischt bei Fremdeingriff.

## Konformität



Hiermit erklärt ELDAT EaS GmbH, dass der Funkanlagentyp RTC06 / RTC07 der Richtlinie 2014/53/EU entspricht.

Der vollständige Text der EU-Konformitätserklärung ist unter der folgenden Internetadresse verfügbar: [www.eldat.de](http://www.eldat.de)

## Kundendienst

Sollten trotz sachgerechter Handhabung Störungen auftreten oder wurde das Gerät beschädigt, wenden Sie sich bitte an Ihren Händler oder an den Hersteller.

### ELDAT EaS GmbH

Im Gewerbepark 14  
15711 Königs Wusterhausen  
Deutschland

Telefon: + 49 (0) 33 75 / 90 37-310

Telefax: + 49 (0) 33 75 / 90 37-90

Internet: [www.eldat.de](http://www.eldat.de)

E-Mail: [info@eldat.de](mailto:info@eldat.de)