

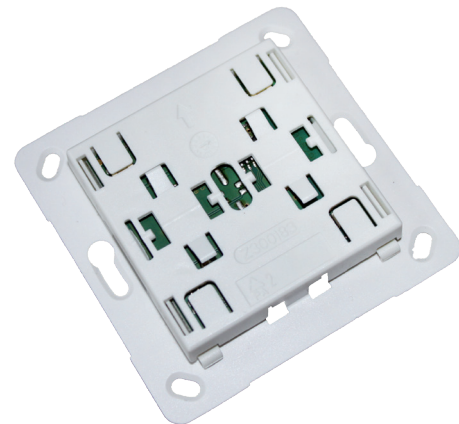
## RTS22 Wandtaster "AUS" Format 55

Der Wandtaster RTS22 "AUS" aus der Format 55-Reihe ist ein batteriebetriebener Easywave-Sender. Durch Kombination mit der Wippe "AUS", definiert sich die Funktion des Wandtasters.

Der Funk-Tastschalter kann in Abdeckrahmen mit einem Ausschnittsmaß von 55x55 mm verschiedener Hersteller (siehe Kompatibilitätsliste) integriert werden.

Das Sendemodul wird mit der gewünschten Wippe kombiniert, einfach in den Rahmen geklickt und ist sofort funktionsfähig. Die Montage auf der Wand erfolgt wahlweise mit Klebepads oder Schrauben.

Sein Einsatzgebiet findet der RTS22 "AUS" in der Regel als Zentral-AUS-Schalter von Lampen mit der 2-Tast-Bedienung.

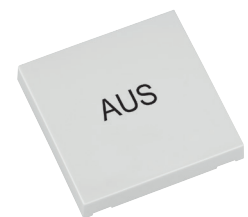


RTS22E5001A12-02K

### Technische Daten

Codierung	Werkscodierung mit Easywave-Telegramm
Frequenz	868,30 MHz
Kanäle	1
Reichweite	typisch 150 m bei guten Freifeldbedingungen
Spannungsversorgung	1x 3V-Batterie, CR2032
Bedienung	Sender sendet solange Taste gedrückt wird (max. 36 Sekunden)
Betriebstemperatur	-20 °C bis +60 °C
Abmessungen	Wippe: 55 x 55 x 9 mm Montageplatte: 71 x 71 x 1,5 mm
Gewicht	34 g (inklusive Batterie)
Farbe	weiß ähnlich RAL 9003 anthrazit ähnlich RAL 7016 alu lackiert ähnlich RAL 9006

### Ausführungen



1x AUS  
RTS22-ACC-04-xxP

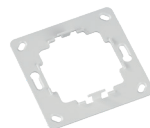
Wippe bitte separat bestellen!

### Lieferumfang

- Sendemodul inkl. Batterie
- Montageplatte
- Befestigungsset
- Bedienungsanleitung

### Zubehör (optional)

RTS22-ACC-01-01P Montageplatte, weiß



### Ausführungen

Produktnummern	Beschreibung	Funktion
RTS22E5001A12-02K	Wandtaster 2-Kanal, Format 55, weiß	
+ RTS22-ACC-04-02P	Wippe "AUS" Format 55, weiß	1x AUS
+ RTS22-ACC-04-24P	Wippe "AUS" Format 55, anthrazit	1x AUS
+ RTS22-ACC-04-25P	Wippe "AUS" Format 55, alu-lackiert	1x AUS