

RT27 Halsbandsender

Der Halsbandsender RT27 wurde speziell an die Bedürfnisse pflegebedürftiger Menschen angepasst. Mit der großen Drucktaste ist eine einfache Bedienung möglich.

Das Schalten von elektrischen Verbrauchern mit der 1-Tast-Bedienung oder das Auslösen von Rufsystemen zählt zu den Standard-Einsatzgebieten dieses Senders.

Ist ein Batteriewechsel nötig, wird dies durch die LED signalisiert. Im Falle einer schwächer werdenden Batterie, wird ein separates Funksignal gesendet, welches mit einem entsprechenden Easywave-Empfänger ausgewertet werden kann.



RT27E5001-11-23K

Technische Daten

Codierung	Werkscodierung mit Easywave-Telegramm
Frequenz	868,30 MHz
Kanäle	1
Reichweite	typisch 150 m bei guten Freifeldbedingungen
Spannungsversorgung	1x 3V-Batterie, CR2032
Betätigungskontrolle	LED
Bedienung	Sender sendet solange Taste gedrückt wird (max. 36 Sekunden)
Schutzart	IP65
Betriebstemperatur	-20 °C bis +60 °C
Abmessungen	Ø 41 x 13 mm
Gewicht	16 g (inklusive Batterie, ohne Halsband)
Farbe	anthrazit ähnlich RAL 7016

Lieferumfang

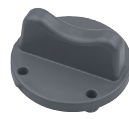
- Halsbandsender inklusive Batterie
- Halsband (Sollbruchstelle)
- Bedienungsanleitung

Zubehör (optional)

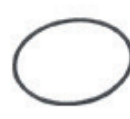
RT27-ACC-05-23P	Halsband (Sollbruchstelle)
ACC-TOO-01-23P	Gehäuseschlüssel rund
ACC-SEA-01-00P	1x O-Ring-Dichtung
ACC-SEA-01-00P10	10x O-Ring-Dichtung
ACC-SEA-01-00P100	100x O-Ring-Dichtung



RT27-ACC-05-23P



ACC-TOO-01-23P



ACC-SEA-01-00Px

Ausführungen

Produktnummern	Beschreibung	Funktion
RT27E5001-11-23K	Halsbandsender 1-Kanal, anthrazit, rote Taste	1x IMPULS