



Senden



Empfangen



Auswerten



Steuern

## Visualisierungs- und Bediensoftware ASW01

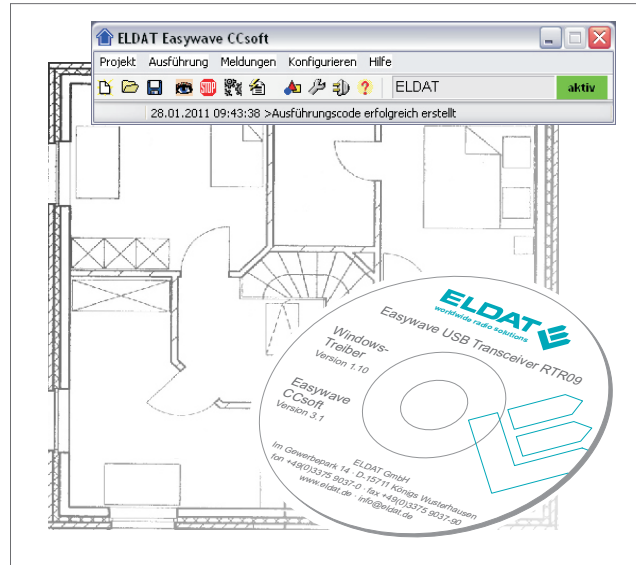
Die Software „Easywave CCsoft“ ermöglicht die Steuerung und Visualisierung von Easywave-Funkprodukten über den PC.

Durch das Programm können alle Easywave-Komponenten einfach und komfortabel miteinander verbunden und somit die vielfältigsten Haussteuerungsaufgaben, wie z. B.

- zentrale AUS-Funktion,
- Anwesenheitssimulation,
- Steuerung von Licht und Rollläden,

individuell geplant, ausgeführt und visualisiert werden.

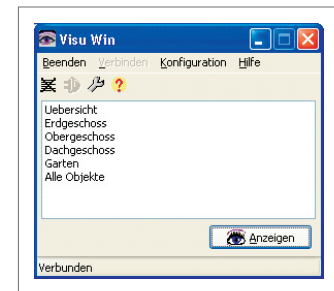
Durch die einfache Makrosprache können auch komplexe Anwendungen realisiert werden. Mit eigenen Bitmaps und Text-Anzeigefeldern ist es möglich, beliebig viele individuelle Ansichten anzulegen.



ASW01-CCsoft-01.0

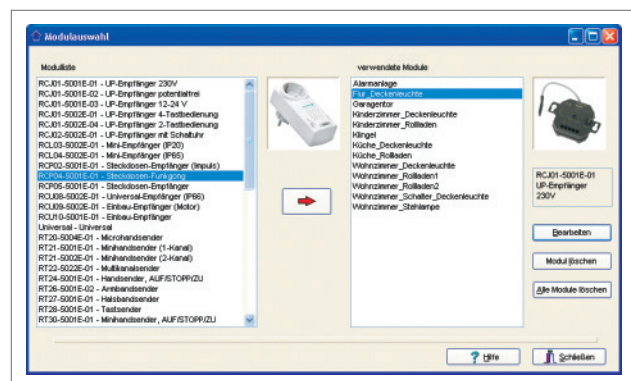
### Technische Daten

Systemvoraussetzungen	PC mit Windows XP, Vista, 7 CD-ROM-Laufwerk, min. 20 MB freier Festplattenspeicher USB 1.0 oder 2.0 USB Stick RTR09
Freischaltung	Produkt-Lizenznummer
Aktivierung	durch Produkt-Lizenznummer PLN, aktive Internet-Verbindung erforderlich
Nutzung	an Easywave USB Stick RTR09 gebunden



### Lieferumfang

- Software-CD
- Produkt-Lizenznummer (PLN)



### Ausführungen

Produktnummer	Beschreibung
ASW01-CCsoft-01.0	Visualisierungs- und Bediensoftware