

RTS16 Fensterkontakt EIN/AUS | AUS/EIN | STATUS

Der Fensterkontakt RTS16 wird für die Zustandsüberwachung von Fenstern oder Türen eingesetzt. Das Öffnen und Schließen des Kontakts wird jeweils mit einem eigenen Funksignal übertragen. Zusätzlich wird bei jedem Sendevorgang, aber mindestens einmal am Tag, die Batterie überprüft. Ist die Batteriekapazität niedrig, wird ein BATTERY LOW Signal gesendet und der Batterie-Status alle 4 Stunden erneut geprüft. Je nach Ausführung stehen folgende Funktionen zur Verfügung:

EIN/AUS: Beim Öffnen des Kontaktes wird ein EIN-Signal, beim Schließen ein AUS-Signal gesendet.

AUS/EIN: Beim Öffnen des Kontaktes wird ein AUS-Signal, beim Schließen ein EIN-Signal gesendet.

STATUS: Alle Zustandsänderungen werden einmal nach 10 Sekunden und anschließend alle 24 Stunden erneut ausgesendet.



Technische Daten

Codierung	Werkscodierung mit Easywave-Telegramm
Frequenz	868,30 MHz
Kanäle	1
Reichweite	typisch 150 m bei guten Freifeldbedingungen
Spannungsversorgung	1x 3V-Batterie, CR2032
Betätigungskontrolle	LED (grün/rot)
Funktion	EIN/AUS AUS/EIN STATUS
Betriebstemperatur	-20 °C bis +60 °C
Abmessungen (B/L/H)	Sendemodul: 65/12/ 28 mm Magnetwinkel: 18/18/13 mm
Gewicht	22 g (inkl. Batterie)
Farbe	weiß ähnlich RAL 9003 braun ähnlich RAL8015

Lieferumfang

- Fensterkontakt
- Batterie
- Magnetwinkel
- Batteriehalter
- Befestigungsset
- Bedienungsanleitung

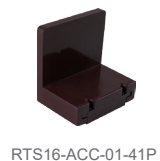
Zubehör (optional)

- | | |
|------------------|----------------------|
| RTS16-ACC-01-02P | Magnetwinkel, weiß |
| RTS16-ACC-01-41P | Magnetwinkel, braun |
| RTS16-ACC-02-02P | Batteriehalter, weiß |

Zubehör



RTS16-ACC-01-02P



RTS16-ACC-01-41P



RTS16-ACC-02-02P

Ausführungen

Produktnummern	Beschreibung
RTS16E5001B01-02K	Fensterkontakt, Easywave, 1x EIN/AUS, weiß
RTS16E5001B01-41K	Fensterkontakt, Easywave, 1x EIN/AUS, braun
RTS16E5001B02-02K	Fensterkontakt, Easywave, 1x AUS/EIN, weiß
RTS16E5001B02-41K	Fensterkontakt, Easywave, 1x AUS/EIN, braun
RTS16E5001-01-02K	Fensterkontakt, Easywave, 1x EIN/AUS + STATUS, weiß
RTS16E5001A01-41K	Fensterkontakt, Easywave, 1x EIN/AUS + STATUS, braun
RTS16E5001-02-02K	Fensterkontakt, Easywave, 1x AUS/EIN + STATUS, weiß
RTS16E5001A02-41K	Fensterkontakt, Easywave, 1x AUS/EIN + STATUS, braun